

# Parque Rucapaine



## Características destacadas:

Acceso único con portón controlado, desde camino pavimentado.

Camino contenidos en soleras manquehue y terminación en maicillo.

Red eléctrica subterránea y agua potable en cada lote.

Paisajismo pensado para preservar y potenciar el entorno natural.



## Paine, R.M - Camino a Viluco Km 2.7

Descubre un estilo de vida campestre con todas las comodidades modernas en Parque Rucapaine.

Un exclusivo proyecto de parcelación ubicado en una zona privilegiada de Paine. Etapa 1 y 2 compuesta por 36 parcelas de 5.000 m<sup>2</sup>, todas con rol propio y subdivisión SAG aprobada.



## Proyecto ideal para:

Familias que buscan calidad de vida y seguridad

Inversionistas que apuestan por terrenos con alta plusvalía

Personas que desean vivir o vacacionar rodeados de naturaleza, con espacio y libertad



# VENTA DESDE 2.525 UF

+56 9 9549 2739

rrmorales@gruporal.cl  
www.trescrucesgi.cl

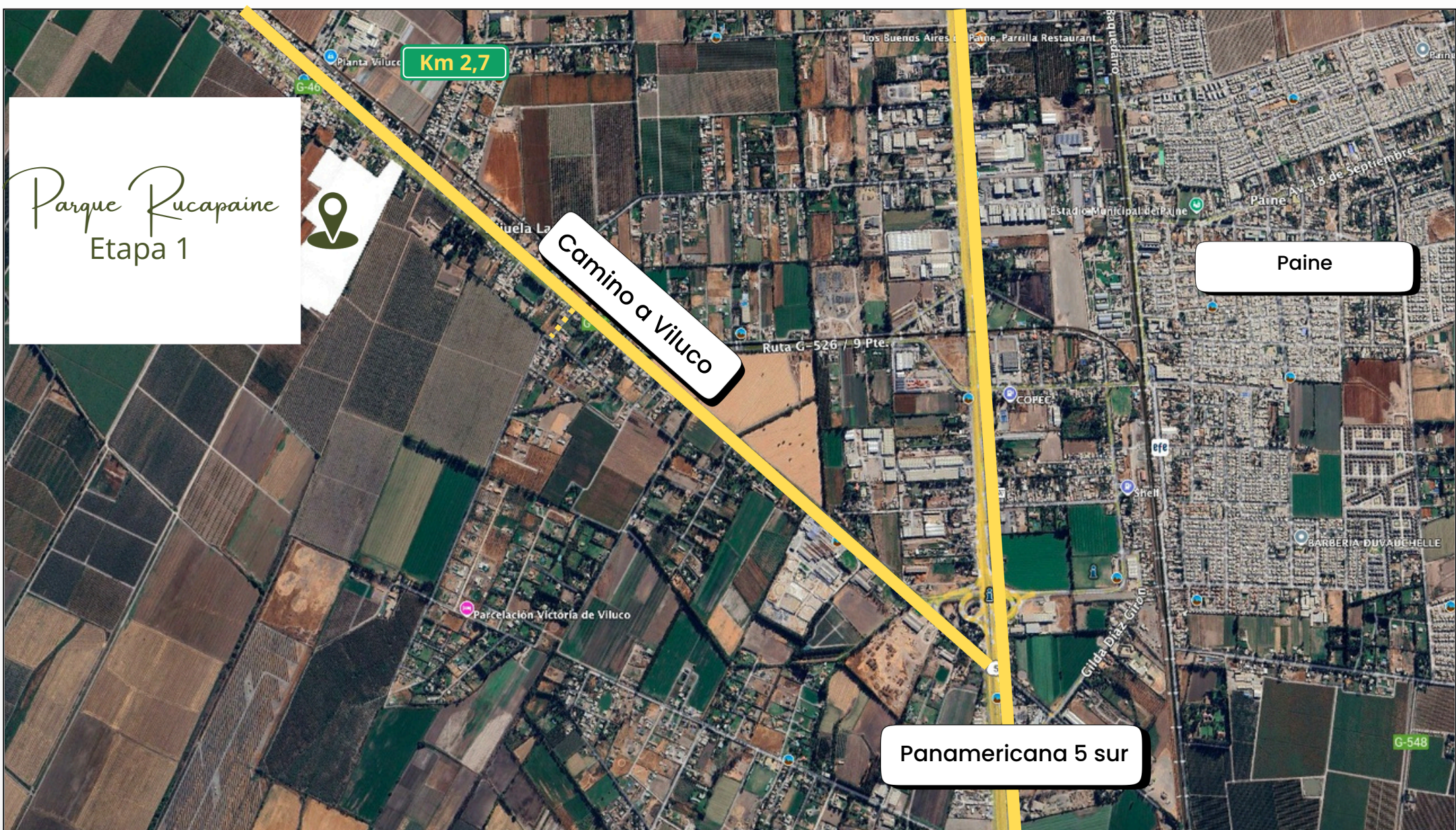
### Condiciones generales;

- Reserva 1 millón de pesos, equivalente en UF (día de realización de la reserva)
- Firma de promesa junto al pago de un 20% del valor de la propiedad, dentro de 30 días
- Compra venta hasta en 120 días o a convenir
- Entrega estimada: Segundo semestre 2026

Desarrolla

 trescruces®  
GESTIÓN INMOBILIARIA

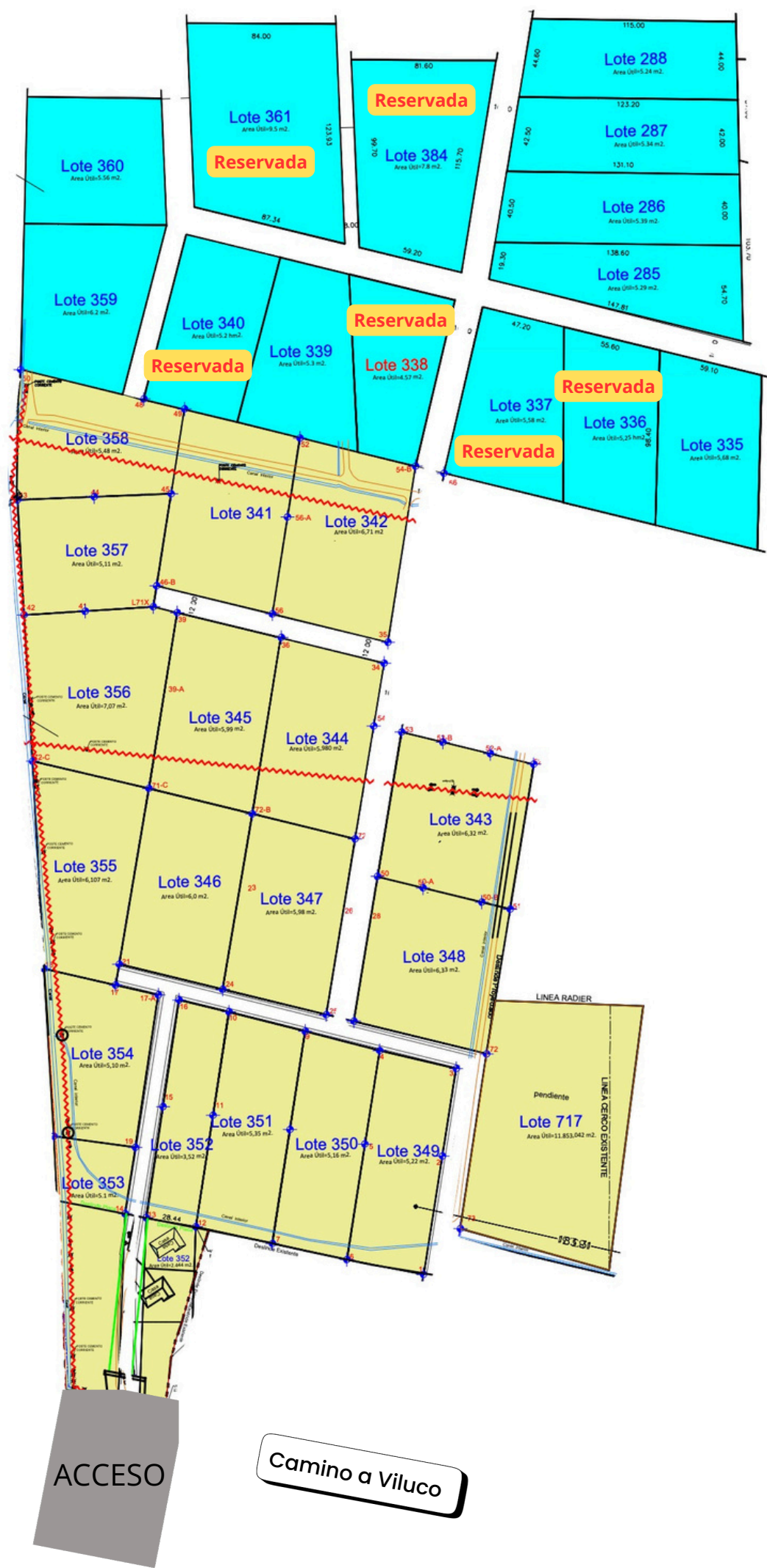
# Ubicación



Camino a Viluco Km 2,7  
Paine, Región Metropolitana



## Master Plan Etapa 1 y 2



## Precios Etapa 2

Lote N°	Superficie (m <sup>2</sup> )	Precio (UF)	UF/m <sup>2</sup>	Esquina	Frente Camino	Observación	Lote N°	Estado
285	5.290	2.578 UF	0,487	Sí	Sí	Esquina + frente Camino Vecinal	285	Disponible
286	5.390	2.567 UF	0,476	No	No	Interior	286	Disponible
287	5.340	2.567 UF	0,481	No	No	Interior	287	Disponible
288	5.240	2.562 UF	0,489	No	No	Interior	288	Disponible
289	4.980	2.557 UF	0,513	Sí	No	Esquina norte	289	Disponible
335	5.680	2.604 UF	0,458	Sí	Sí	Esquina + frente Camino Vecinal	335	Disponible
336	5.250	2.567 UF	0,489	No	Sí	Frente Camino Vecinal	336	Reservada
337	5.580	2.583 UF	0,463	No	Sí	Frente Camino Vecinal	337	Reservada
338	4.570	2.525 UF	0,553	No	Sí	Frente Camino Vecinal (lote más chico)	338	Reservada
339	5.300	2.562 UF	0,483	No	No	Interior	339	Disponible
340	5.200	2.557 UF	0,492	No	No	Interior	340	Reservada
359	6.200	2.630 UF	0,424	Sí	No	Esquina sur poniente	359	Disponible
360	5.560	2.578 UF	0,464	No	No	Frente poniente	360	Disponible
361	9.500	2.814 UF	0,296	No	No	Lote premium (mayor superficie)	361	Reservada
384	7.800	2.714 UF	0,348	No	No	Lote premium (superficie grande)	384	Reservada

\*Lotes en cierre tendrán 24 hrs hasta recibir pago de reserva, de lo contrario se liberan

\*Sujeto a modificaciones de stock y valores diarios